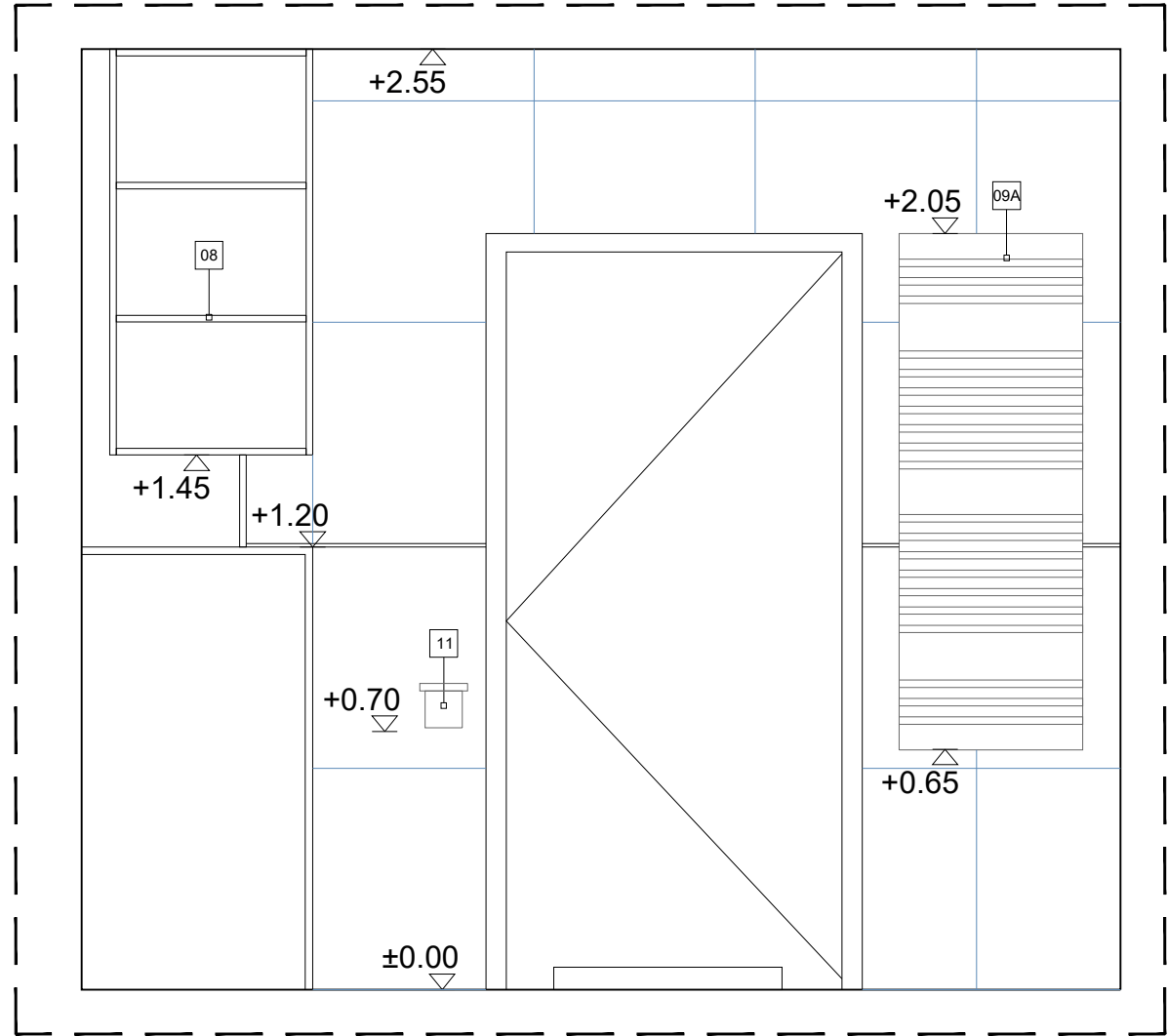
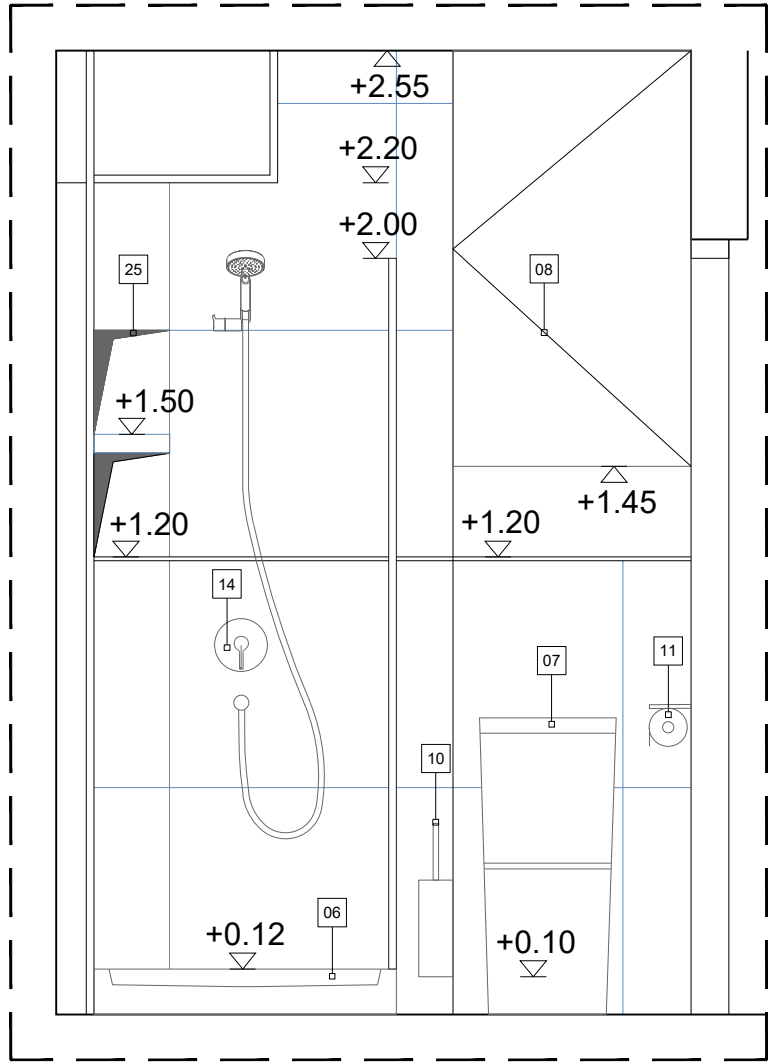


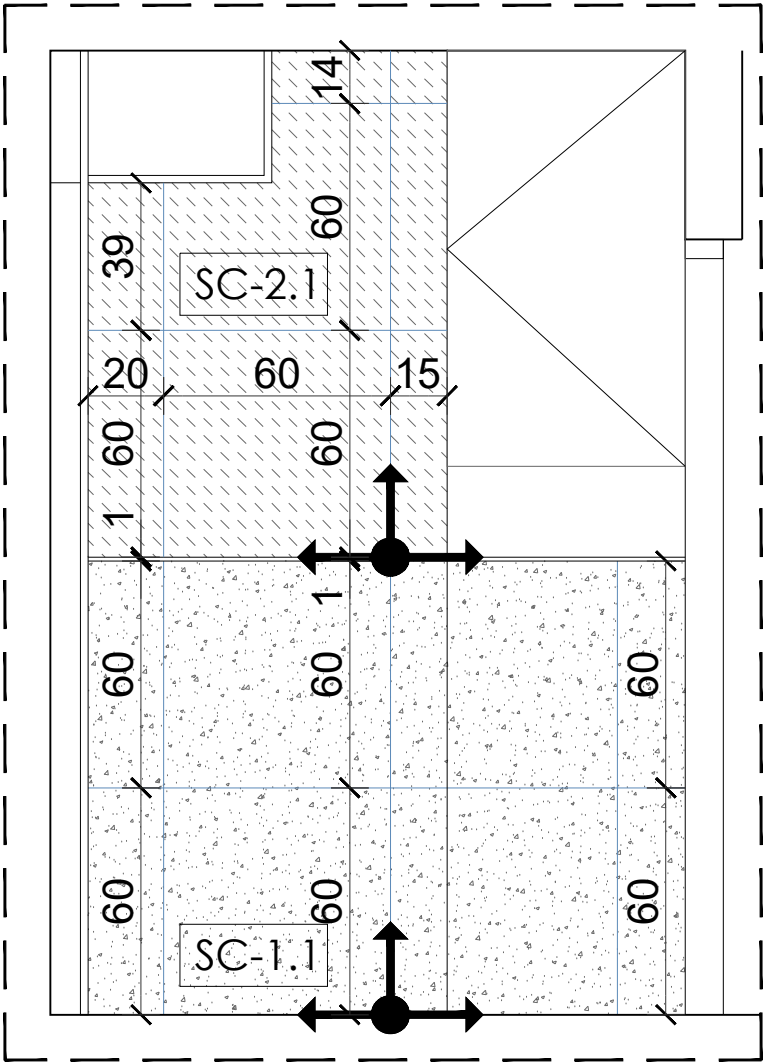
WIDOK A-A



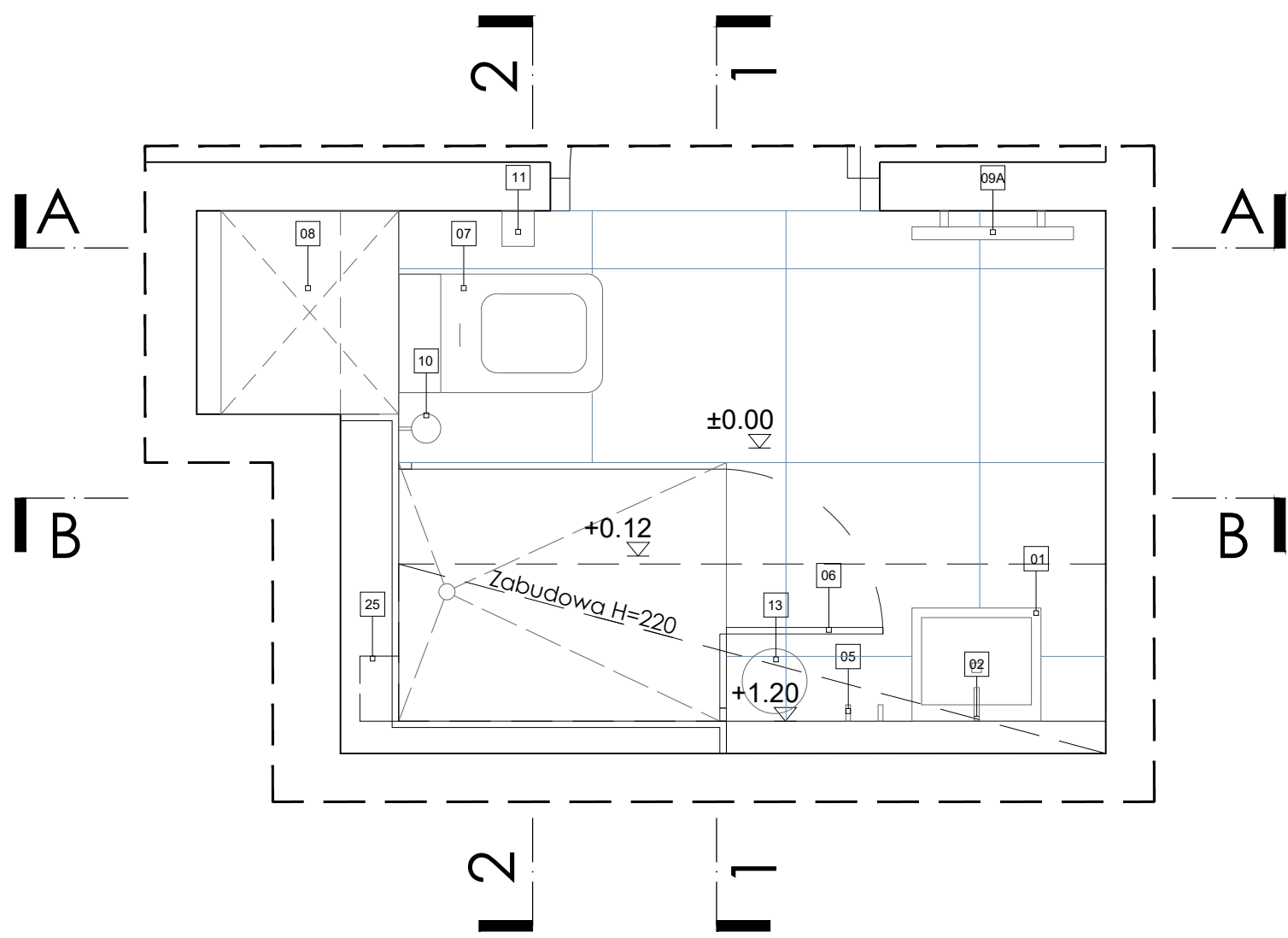
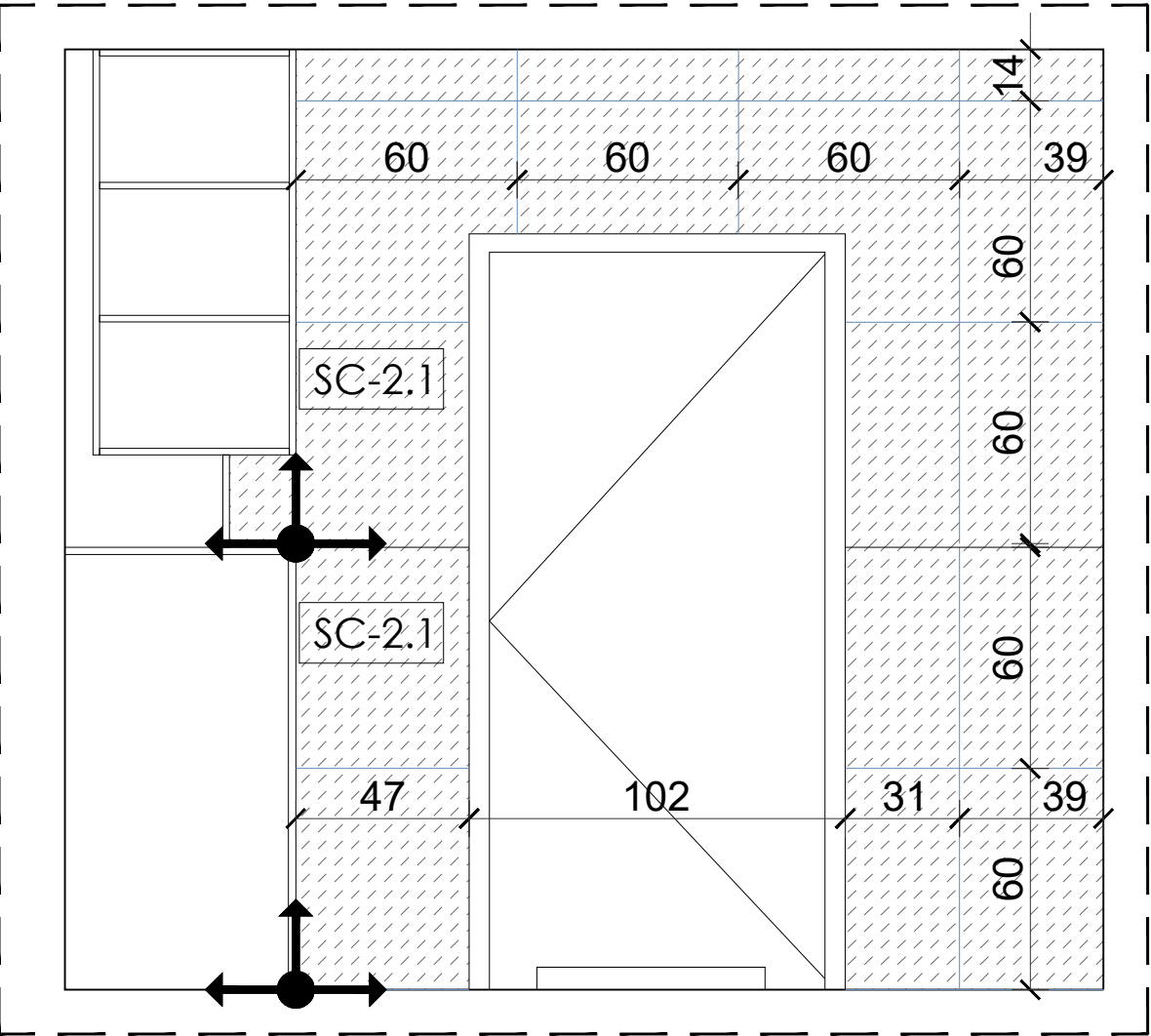
WIDOK 2-2



WIDOK 2-2

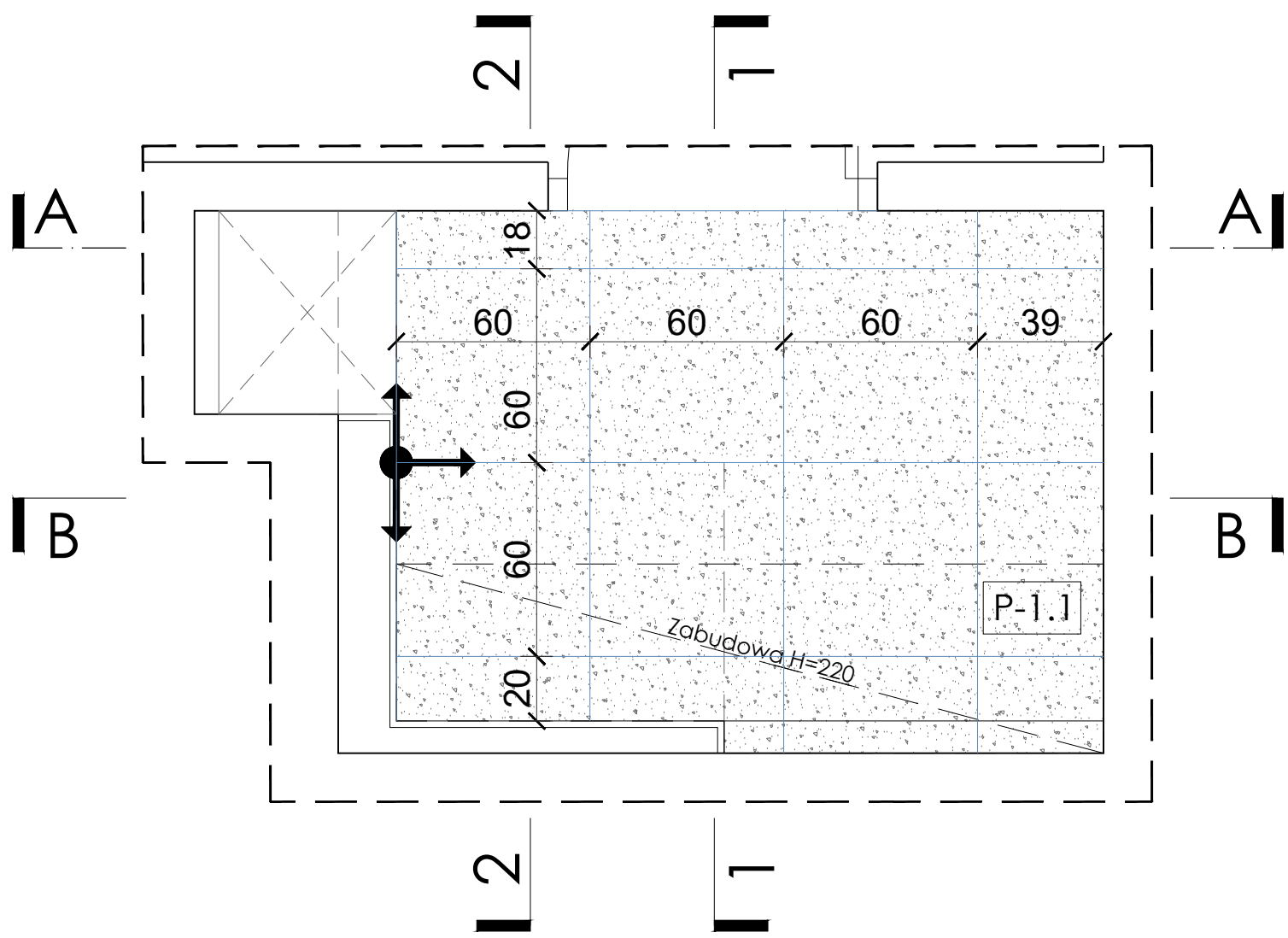


WIDOK A-A



A

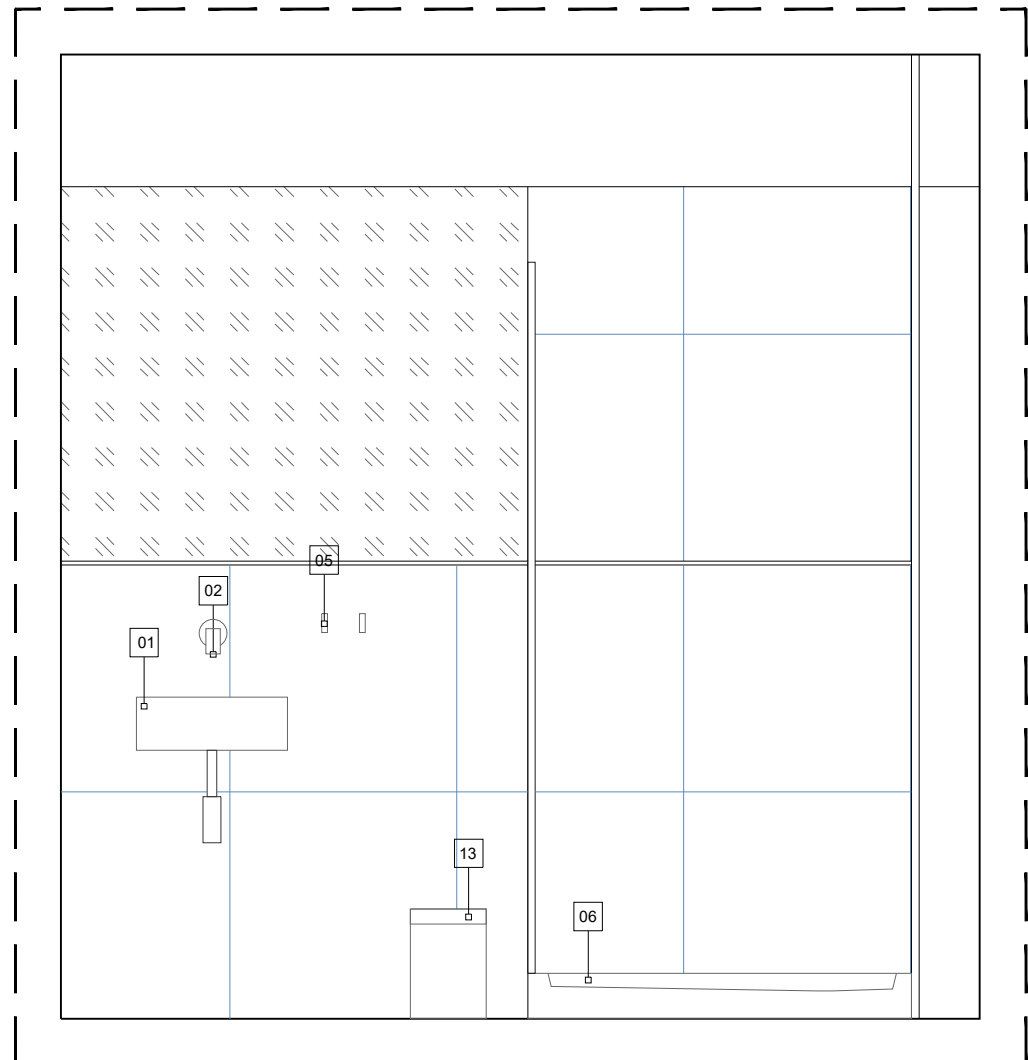
B



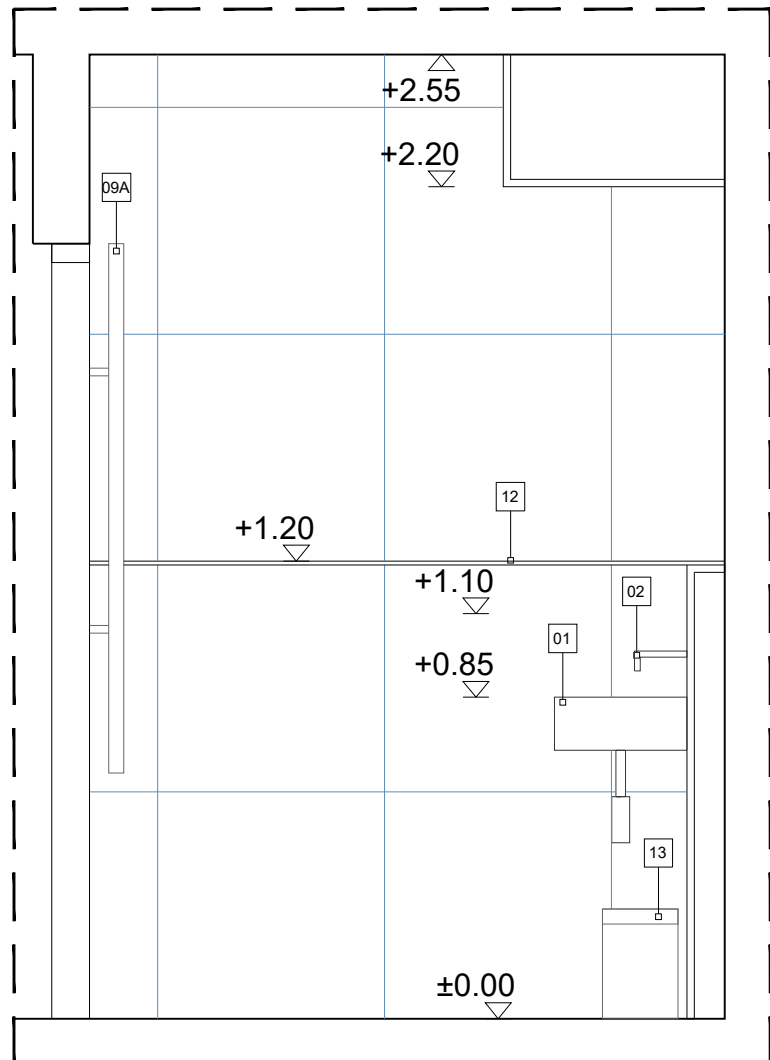
A

B

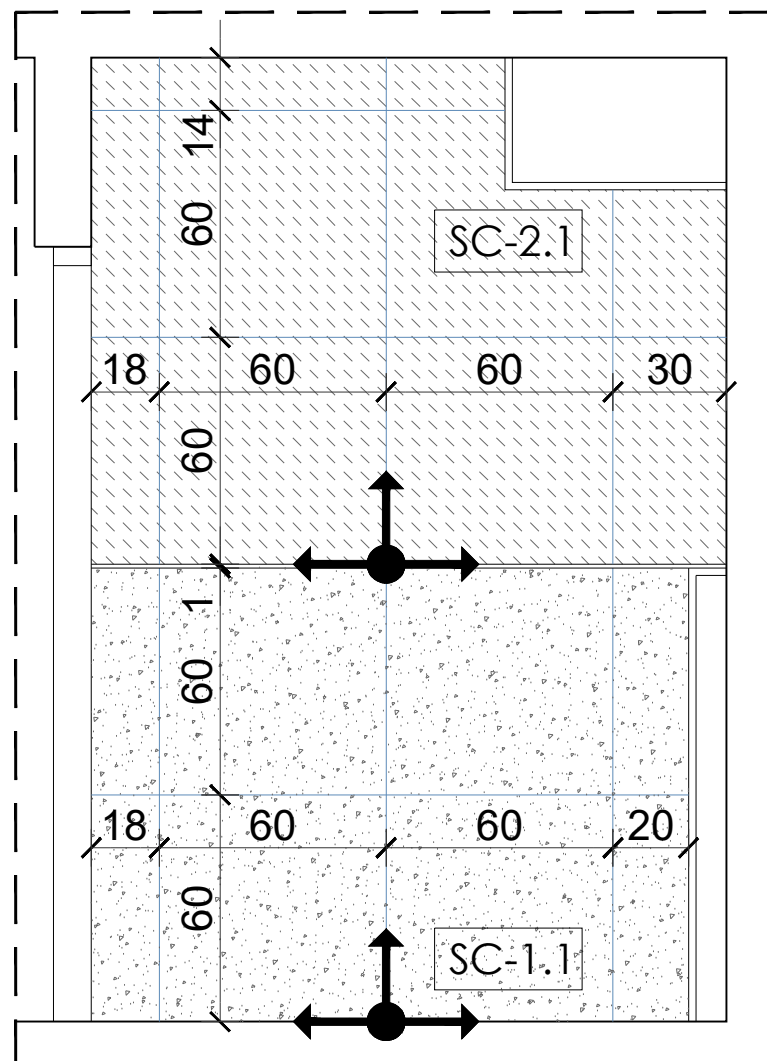
WIDOK B-B



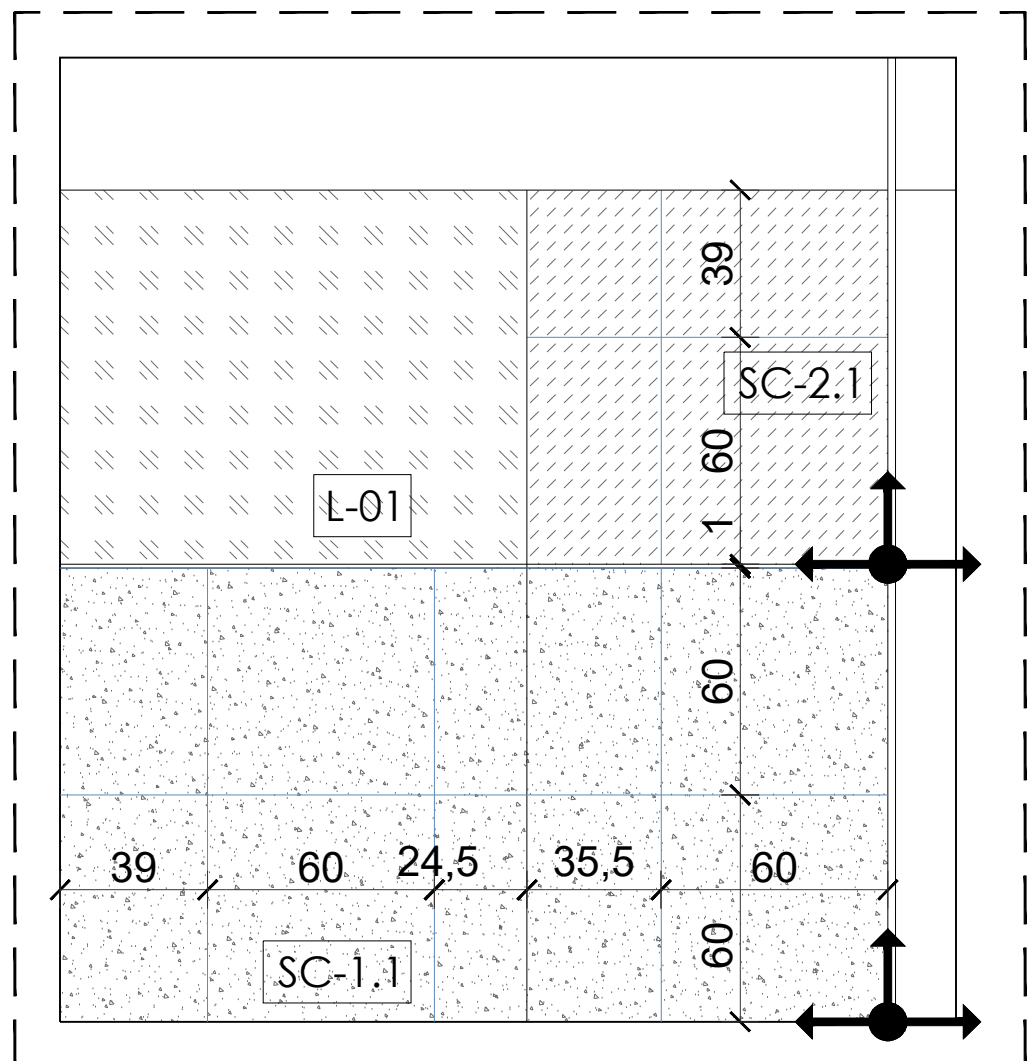
WIDOK 1-1



WIDOK 1-1



WIDOK B-B



LEGENDA:
--- Zakres opracowania
Projektowane ściany

LEGENDA
WYKOŃCZENIE POSADZEK I ŚCIAN:
P-1.1 Płytki podłogowe: gresowe, rektyfikowane 60 x 60 cm; szary, matowy, fason lastryko z drobnym ziarnem szarym i białym
SC-1.1 Płytki ściennie: gresowe, rektyfikowane 60 x 60 cm; szary, matowy, fason lastryko z drobnym ziarnem szarym i białym
SC-2.1 Płytki ściennie: gresowe, rektyfikowane 60 x 60 cm; białe, matowe
L-01 Taffia lustra klejone, fazonowane
Fuga do płytek podłogowych, epoksydowa, grubość 1 mm, kolor zbliżony do koloru płytek
Fuga do płytek ściennych, epoksydowa, grubość 1 mm, kolor zbliżony do koloru płytek
Kratka odpływowa, wg. projektu architektury
Punkt rozpoczęcia rozmierzania płytek
UWAGA:
Fuga na ścianie jest kontynuacją fugi na posadzce, Płytki łączone pod kątem 45 stopni

LEGENDA WYPOSAŻENIE ŁAZIENEK:
1. Umywalka wisząca - z misą prostokątną, bez otworu, z przelewem, szerokość 45 cm, głębokość 34 cm, biała
2. Bateria umywalkowa - z mieszaczem, czarna, matowa
3. Pojemnik z podajnikiem ręczników papierowych - czarny, matowy
4. Dozownik mydła w płynie - ścienny, czarny, matowy
5. Wieszaki ręcznikowe - ściennie, czarne, matowe
6. Kabina prysznicowa - z brodzikiem 12cm (syfon płaski do brodzika), prostokątna 100x80 cm, okucia stalowe czarne, matowe
7. Miska WC - kompakt, ceramiczna, biała
8. Szafka wnękowa - wg projektu mebli AW-10
9. Grzejnik elektryczny - istniejący, przeniesiony, ścienny, biały 40 cm
9A. Grzejnik elektryczny - istniejący, przeniesiony, ścienny, biały, 50 cm
10. Szczotka do WC - ścienna, czarna, matowa, ze stali nierdzewnej
11. Podajnik na papier toaletowy - ścienny, czarny, matowy
12. Listwa dekoracyjna do płytek - czarna, matowa, wysokość max. 1 cm
13. Kosz na śmieci - czarny, matowy, Ø20 cm
14. Zestaw prysznicowy podtynkowy - czarny, matowy
15. Miska WC - podwieszona, ceramiczna, biała
16. Przycisk splukujący WC - czarny, matowy
17. Poręcz dla niepełnosprawnych uchylna w górę łukowa - chrom
18. Poręcz dla niepełnosprawnych, stała - chrom, prosta lub L-kształtna
19. Krzeselko dla niepełnosprawnych - mobilne
20. Umywalka dla niepełnosprawnych - biała, ceramiczna, z przelewem
21. Miska WC dla niepełnosprawnych - podwieszona, ceramiczna, biała
22. Lustro w toalecie dla niepełnosprawnych - uchylne z rączką, wymiar tafli 50 x 60cm
23. System przywoływania NPS
24. Drażek do zasłony prysznicowej, zasłona - kątowy, biały, matowy, zasłona w kolorze białym
25. Wnęga ścienna x2 na kosmetyki
26. Kratka wentylacyjna wg proj. wentylacji, kwadratowa 15x15cm, Ø125mm, w kolorze białym

UWAGA!

WYKONAWCA ZOBOWIĄZANY JEST DOKŁADNIE ZAPOZNAĆ SIĘ Z PROJEKTEM I WARUNKAMI ISTNIEJĄCYMI NA MIEJSCU BUDOWY, A TAKŻE SPRAWDZIĆ WYMIARY NA BUDOWIE I PRZEKAZAĆ INFORMACJE O ZMIANACH JEDNOSTCE PROJEKTOWEJ.

WSZELKIE ROBOTY MAJĄ BYĆ WYKONANE ZGODNIE Z WYMAGANIAMI OKREŚLONYMI PRZEZ PRZEPISY I POLSKIE NORMY.

Jedn. projektowa: TEKTONIKA ARCHITEKCI Inwestor: Akademia Kultury Fizycznej im. Bronisława Czecha w Krakowie al. Jana Pawła II 78, 31-571 Kraków	31-144 KRAKÓW, ul. BISKUPIA 14/10 Sp. z o.o. Sp.k. TEL./FAX: (12) 412 48 14, www.tektonika.eu.pl	Faza proj.: PT/PW
Temat: PRZEBUDOWA DOMU STUDENCKIEGO NR 3 WRAZ Z PRZEBUDOWĄ INSTALACJI WEWNĘTRZNYCH: WOD-KAN., C.O., ELEKTRYCZNEJ, WENTYLACJI, MECHANICZNEJ I KLIMATYZACJI - WRAZ ZE ZMIANĄ SPOSOBU UŻYTKOWANIA CZĘŚCI PIERWSZEGO PIĘTRA NA CELE NAUKOWO-BADAWCZE DLA PRACOWNI ANALIZY SNU I RYTMÓW OKOŁODOBOWYCH - PRZY AL. JANA PAWŁA II 84 W KRAKOWIE NA DZIAŁCE NR 7/27, OBR. 52 JEDN. EWID. NOWA HUTA	Rysunek: ŁAZIENKA PRZY POKOJACH 3 I 4 - POM. 1.15.4	Nr rys: S-02
Branża: ARCHITEKTURA	Nr uprawnień: MPOIA/0312003	Podpis:
Główny projektant: mgr inż. arch. SŁAWOMIR FLORKIEWICZ	Opracował: mgr inż. arch. ALEKSANDER ŚWIAT mgr inż. arch. DOMINIKA KOWACZ-BUKOWSKA mgr inż. arch. ALEKSANDER KWAŚNIAK-WILAND	Skala: 1:20 Data: 2024
Sprawdzający: mgr inż. arch. AGNIESZKA FLORKIEWICZ	MPOIA/0172003	GRUDZIEŃ